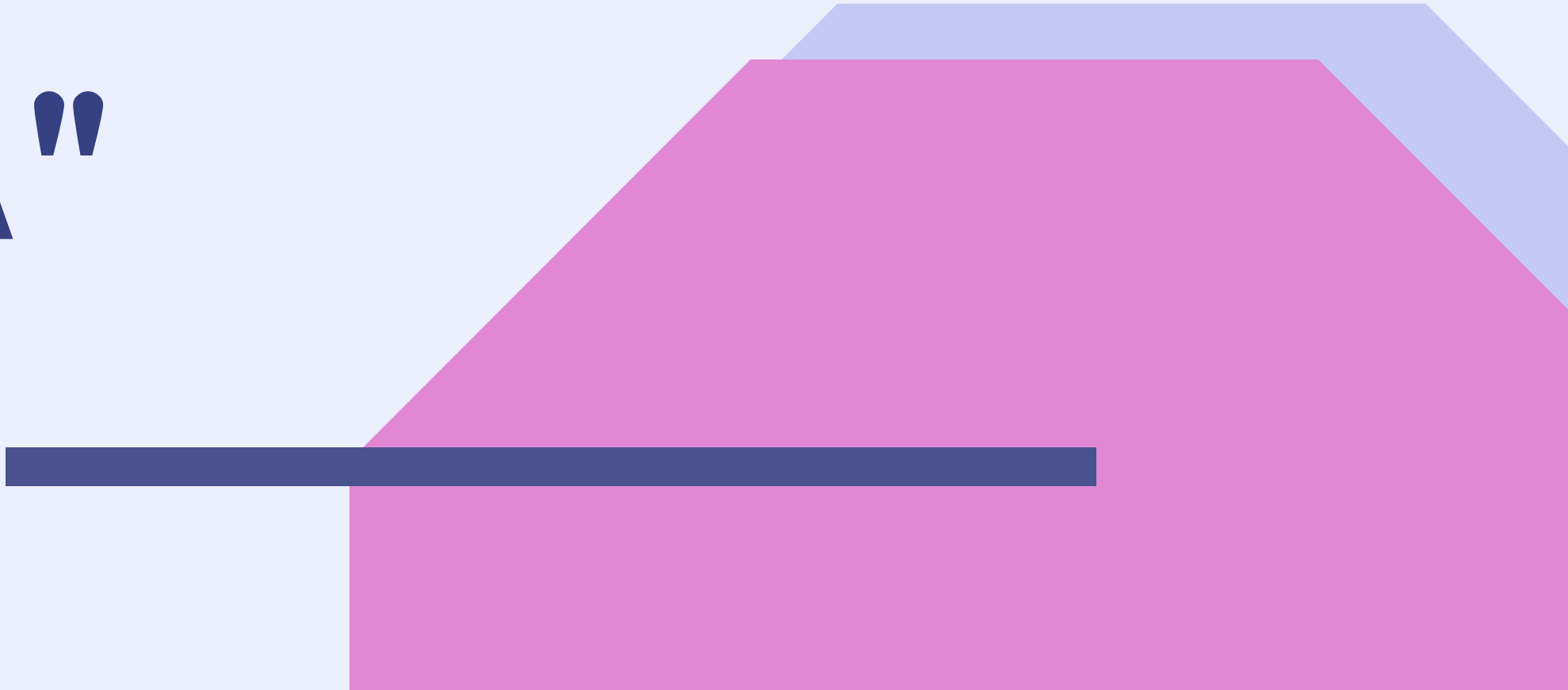


ФАКУЛЬТЕТ ПСИХОЛОГІЇ ТА СОЦІАЛЬНОЇ
РОБОТИ

СПЕЦІАЛЬНІСТЬ
"СОЦІАЛЬНА
РОБОТА"



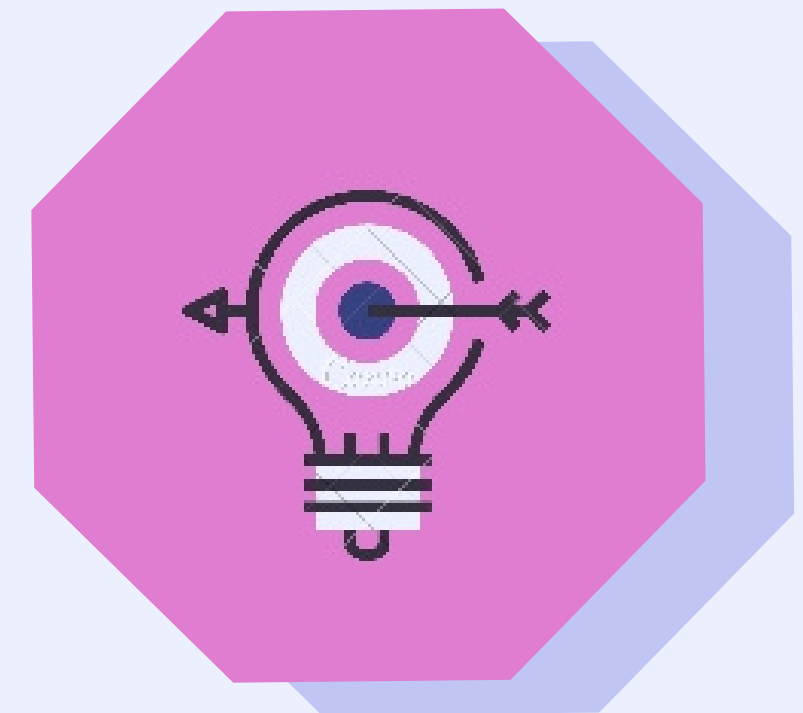
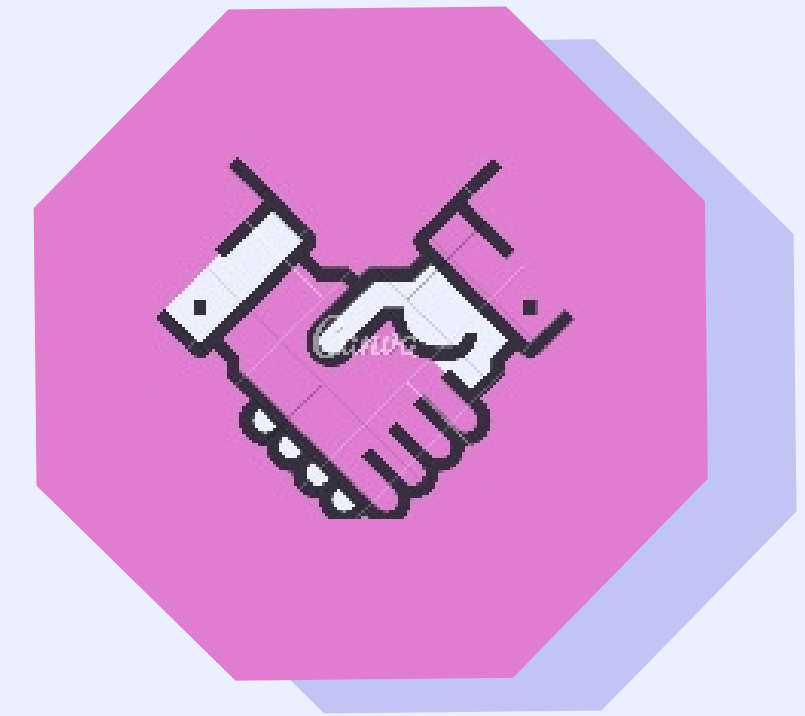
ХТО ТАКИЙ СОЦІАЛЬНИЙ ПРАЦІВНИК?

- Фахівець з соціальної роботи
- Фахівець з соціальної роботи вдома
- Соціальний працівник
- Соціальний менеджер
- Фахівець із раннього втручання
- Фахівець з питань молоді (молодіжний працівник)
- Директор установи надання соціальних послуг
- Завідувач відділення (соціальні послуги)
- Спеціаліст органів державного та місцевого управління з соціальних питань
- Соціальний педагог
- Інспектор центрів зайнятості та працевлаштування, фахівці кадрових агенцій
- Фахівець центрів соціальної профілактики, соціальної реабілітації, соціального обслуговування
- Працівник Міністерства соціальної політики України
- Менеджер проектів громадських організацій
- Тренер
- Коуч
- Вихователь соціальний по роботі з дітьми з інвалідністю
- Співробітник науково-дослідних інститутів, дослідницьких центрів
- Викладач вищих навчальних закладів.
- Та інші.

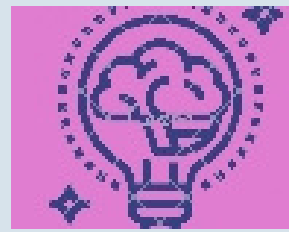


МІСЦЯ ПРАЦЕВЛАШТУВАННЯ

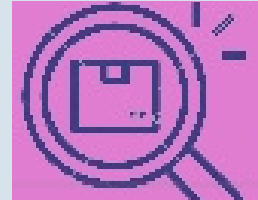
- Департамент соціального захисту населення
- Департамент праці та соціальної політики при міській раді
- Департамент соціальної та сімейної політики
- Служба у справах дітей
- Соціальні служби
- Територіальні громади
- Центри надання соціальних послуг
- Територіальні центри
- Пенсійні фонди
- Фонди соціального страхування
- Центри зайнятості
- Загально-освітні заклади (соціальні педагоги)
- Інклюзивно - ресурсні центри (в Одесі їх нараховується на сьогодні 8)
- Центри реінтеграції
- Центри реабілітації
- Спеціальні заклади



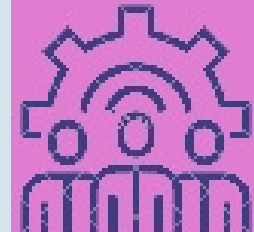
У РЕЗУЛЬТАТІ ПРОХОДЖЕННЯ НАВЧАННЯ СТУДЕНТИ ОВОЛОДІЮТЬ ПРОФЕСІЙНИМИ КОМПЕТЕНТНОСТЯМИ, ЗДІБНОСТЯМИ ТА НАВИЧКАМИ:



розробляти програми комплексного соціального дослідження, методики і техніки його реалізації, визначення необхідних ресурсів для здійснення наукового проекту



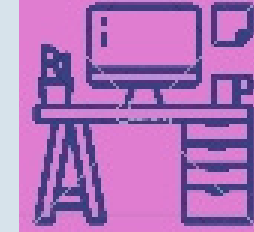
діагностувати, прогнозувати і проектувати соціальні процеси і явища в контексті соціального захисту та підтримки населення;



планувати, розробляти та реалізовувати соціальні проекти і програми в рамках заходів державної, муніципальної та корпоративної соціальної політики;



проводити правове консультування та ділові переговори по соціальному захисту та обслуговуванню населення.



брати участь в здійсненні управлінських заходів державних і недержавних некомерційних організацій;

Ключові моменти навчання та підготовки професіоналів у соціальній сфері

I

Спрямованість навчального процесу на підготовку висококваліфікованих професіоналів у сфері роботи з людьми, соціальної політики, соціально - правового консультування та управління в соціальній сфері.

II

Залученість студентів з перших курсів у науково - дослідницьку і гуманістично - зорієнтовану волонтерську діяльність і благодійність.

III

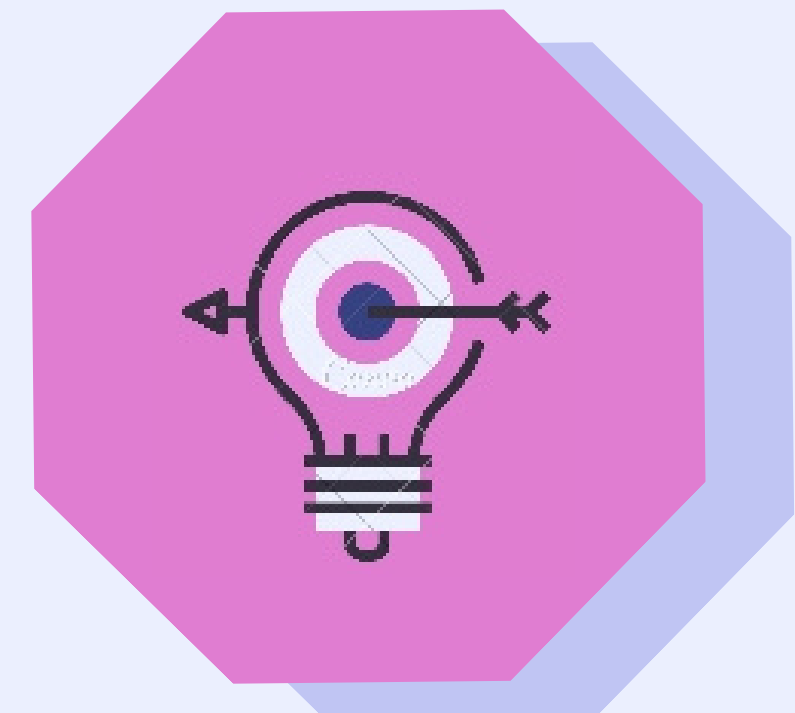
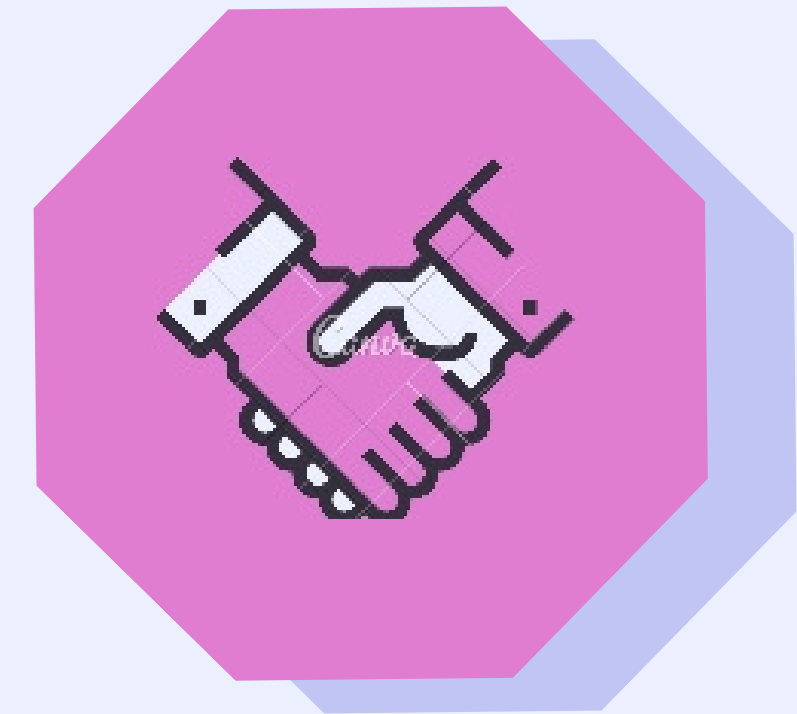
Відмінні можливості проходження виробничих та навчальних практик в провідних українських організаціях., ряд навчальних дисциплін розроблені з практичними заняттями в місцях майбутньої фахової діяльності

IV

Затребуваність в органах державного і муніципального управління, службах у справах дітей, недержавних організаціях, службах соціального захисту населення

ОРГАНІЗАЦІЇ-ПАРТНЕРИ ДЛЯ ПРОХОДЖЕННЯ НАВЧАЛЬНОЇ ТА ВИРОБНИЧОЇ ПРАКТИК:

- Карітас Одеса УГКЦ;
- Департамент освіти та науки Одеської міської ради;
- Служба у справах дітей Одеської обласної державної адміністрації;
- Соціальна служба для дітей, сім'ї та молоді;
- Товариство Червоного Хреста;
- Громадський Рух «Віра, Надія, Любов»;
- Одеський благодійний фонд реабілітації та соціальної адаптації громадян без визначеного місця проживання «Шлях до Дому»;
- Одеський обласний благодійний Фонд реабілітації дітей-інвалідів «Майбутнє»;
- Територіальні центри;
- Пенсійні фонди;
- Центри зайнятості населення;
- Громадська організація "10 квітня";
- КНП "Центр первинної медико санітарної допомоги №4" Одеської міської ради
- Управління праці та соціального захисту.



В ПРОЦЕСІ НАВЧАННЯ СТУДЕНТИ ВИВЧАЮТЬ НАСТУПНІ ДИСЦИПЛІНИ ПРОФЕСІЙНОГО СПРЯМУВАННЯ:



- Теорія соціальної роботи;
- Соціальна політика;
- Правові основи соціальної роботи;
- Методи соціальної роботи;
- Соціальна робота з молоддю;
- Соціальна робота з різними категорії клієнтів;
- Основи соціального консультування;
- Соціальне управління та менеджмент;
- Сімейне право;
- Право соціального забезпечення;
- Соціальне проектування;
- Конфліктологія;
- Загальна, вікова та соціальна психологія;
- Ділове спілкування;
- Професійні комунікації в соціальній роботі;
- Організація управління та адміністрування в соціальній роботі;
- Медико-соціальні основи соціальної роботи та багато інших актуальних нинішнім потребам дисциплін.

*МИ
В СОЦІАЛЬНИХ
МЕРЕЖАХ*



FACEBOOK

Факультет психології та соціальної роботи
ОНУ



INSTAGRAM

[instagram.com/psysocwork](https://www.instagram.com/psysocwork)
[https://instagram.com/zisiz_socialfamily](https://www.instagram.com/zisiz_socialfamily)



TELEGRAM

<https://t.me/psysocwork>
https://t.me/zisiz_socialfamily

КОНТАКТНА ІНФОРМАЦІЯ

0964477497 - Хлівнюк Тетяна Петрівна
0937220006 - Кулава Катерина Олександрівна